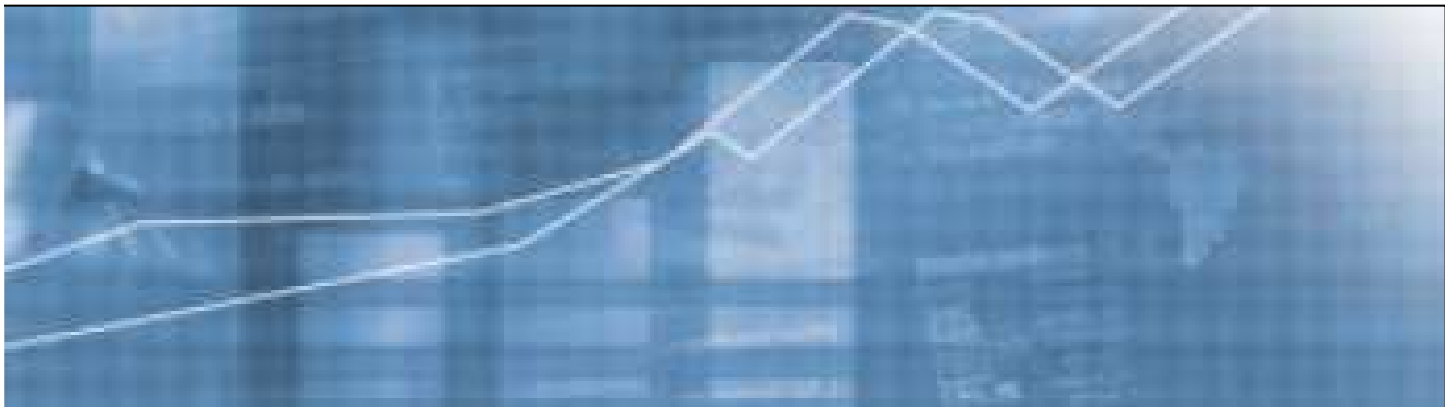




| M C M |



Für mehr Informationen bezüglich FINEXO's MCM-Managed Account
wenden Sie sich bitte an:

FINEXO AG |
Tel: +49.211.54099-0 | Fax: +49.211.54099-169
E-Mail: info@finexo.de



Übersicht

Die investierten Gelder werden auf Basis eines automatisierten Algorithmus' investiert, der von einem Team von Mathematikern und Physikern entwickelt wurde. Er berücksichtigt die relativen Preise von drei Währungspaaren, die sich typischerweise parallel zueinander entwickeln:

EUR / USD (Euro / US-Dollar)
GBP / USD (Britisches Pfund / US-Dollar)
USD / CHF (US-Dollar / Schweizer Franken)

Das Modell

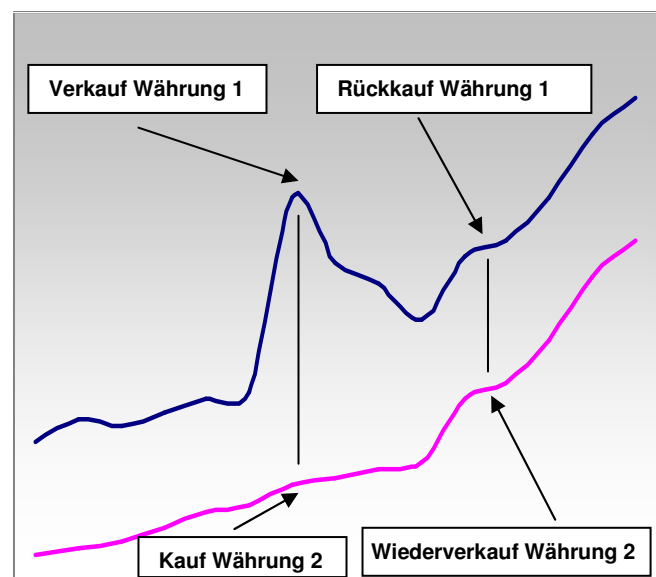
Das Programm nutzt die während des Handelns immer wieder auftretenden kurzfristigen Kursdifferenzen. Üblicherweise bewegen sich die Währungspaare nahezu parallel zueinander.

Wenn sich diese Kursdifferenzen überproportional verändern, wird diejenige Währung verkauft, die (überproportional) hoch bewertet ist und diejenige gekauft, die niedrig bewertet ist.

Im Beispiel werden keine Transaktionen vorgenommen, während sich die Währungen parallel zueinander bewegen.

Sobald eine Abweichung der Preisabstände auftritt, löst das Modell einen Verkauf von Währung 1 und einen Kauf von Währung 2 aus.

Sobald die (relativen) Abstände der Währungen sich normalisiert haben, werden die Positionen geschlossen und Gewinne realisiert.



Statistik

- offene Positionen werden typischerweise nach einem Profit von ca. 0,2% geschlossen.
- 85% der Transaktionen sind profitabel.
- 76% der Positionen werden innerhalb von 24 h geschlossen.
- die übrigen Positionen werden innerhalb von einer Woche geschlossen.



Die Vorteile von MCM

Dieser einzigartige Algorithmus liefert überzeugende Resultate bei gleichzeitiger Risikobeschränkung für den Investor.

Hohe Erträge / Geringes Risiko

Die größte Stärke des MCM-Algorithmus besteht in seiner Stabilität. Der durchschnittliche monatliche Profit beträgt 2,6%¹ pro Monat, dabei waren bisher 93% der Monate profitabel. Die monatliche Standardabweichung, einem Gradmesser für die Volatilität des Investment, beträgt bemerkenswerte 1,6%¹.

Ein wesentlicher Faktor für die niedrige Volatilität ist der niedrige Hebelfaktor („leverage“). Während bei vielen Devisen-Investments Hebel von 1:5 oder mehr eingesetzt werden, wird bei MCM selten mehr als ein Hebel von 1:1 genutzt. Dieser konservative Ansatz erlaubt ein stabiles Wachstum bei allen Marktsituationen.

Die jährliche „Sharpe Ratio“² ist ein wichtiger Gradmesser, um den Erfolg eines Investment im Verhältnis zu seiner Volatilität zu beurteilen. Ein hoher Wert bedeutet hierbei gute Renditen bei beschränkter Volatilität. Üblicherweise wird eine jährliche „Sharpe Ratio“ von 2 als durchschnittlich angesehen, während ein Wert von 4 als exzellent bezeichnet wird. **MCM hat eine beeindruckende jährliche „Sharpe Ratio“ von mehr als 5.**

Unempfindlich gegenüber Marktentwicklungen

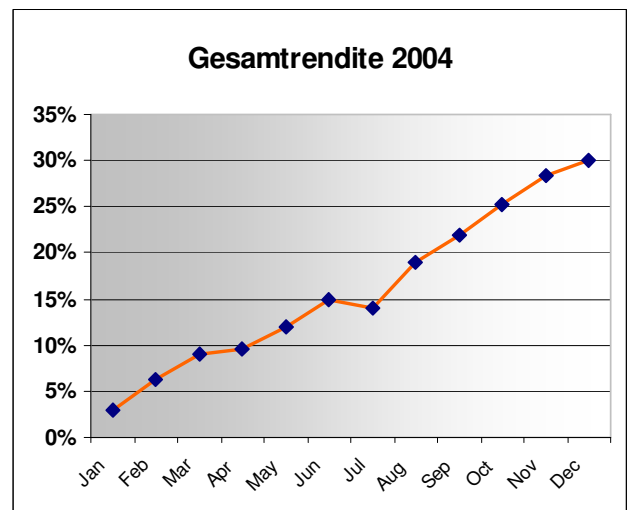
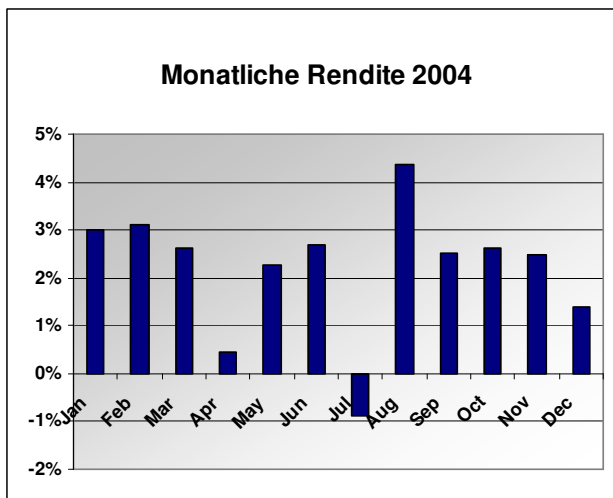
Die MCM-Strategie ist nahezu unempfindlich gegenüber externen Wirtschaftsfaktoren, darunter Zins- und Inflationsraten sowie wirtschafts- und fiskalpolitischen Veränderungen. Der stetige Profit ergibt sich aus einer Vielzahl von kurzfristigen Transaktionen.

¹ Zuletzt aktualisiert am 01. März 2005

² Jährl. „Sharpe Ratio“ = $\sqrt{12} \times \frac{(\bar{x} - (0.012/12))}{StdDev}$, wobei \bar{x} die monatliche Durchschnittsrendite ist und $Std.Abw = \sqrt{\frac{\sum (\bar{x} - x_i)^2}{n-1}}$

Erzielte Ergebnisse

Monat	Index	Monatliche Rendite	Gesamtrendite
	100,0		
Jan 2004	103,0	3,0%	3,0%
Feb 2004	106,2	3,1%	6,2%
Mrz 2004	109,3	2,9%	9,3%
Apr 2004	109,8	0,5%	9,8%
Mai 2004	112,0	2,0%	12,0%
Jun 2004	114,9	2,6%	14,9%
Jul 2004	113,7	-1,0%	13,7%
Aug 2004	118,6	4,3%	18,6%
Sep 2004	121,8	2,7%	21,8%
Okt 2004	125,2	2,8%	25,2%
Nov 2004	128,3	2,5%	28,3%
Dez 2004	130,1	1,4%	30,1%
Jan 2005	138,1	6,2%	38,1%
Feb 2005	143,0	3,6%	43,0%
Mrz 2005	145,7	1,9%	45,7%





Statistik¹

Alle Berechnungen basieren auf den Werten seit Produkteinführung sofern nicht anders angegeben.

Kumulierte monatliche Rendite (2004)	26,7%
Gesamtrendite (2004)	30,1%
Durchschnittliche monatliche Rendite	2,6%
Jahresrendite	30,6%
Höchster Monatsgewinn	6,2%
Höchster Monatsverlust	-0,9%
Anteil profitabler Monate	93,3%
Monatliche Standardabweichung	1,6%
Jährliche „Sharpe Ratio“	5,1
Markteinführung	Jan 2004
Erfolgsbeteiligung	25%
Verwaltungskosten	1,5%

¹ Zuletzt aktualisiert am 01. April 2005.

Transaktionen / Ausführungen

Sämtliche Transaktionen werden auf Basis der Internetplattform Finexo Trader durchgeführt und mit führenden internationalen Banken abgerechnet.

Auszeichnungen und Preise



Bei der jährlichen Umfrage der FX Week wurden unsere Handelsbanken in die Top 10 gewählt. Unsere Bank wurde Nr. 3 beim Online-Handel und Nr. 4 bezüglich der Technikplattform.



Die Handelsplattform wurde erster bei der Wahl Kategorie „Partnerschaft zwischen Handelsbank und Kunde“ bei der ersten FX Week e-FX-Wahl.



Noch vor Crédit Suisse Group, Morgan Stanley und einer Reihe weiterer internationaler Großbanken liegt unsere Plattform auf dem 11. Platz bezüglich des Online-Handelsvolumens. Unsere Bank ist auf Platz 44 der weltweiten Währungshandelsbanken.



Euromoney Award 2003 als beste Online-Handelsplattform für Privatinvestoren



FXweek Best Banks Awards – Unsere Handelsbank war in der Top 3 der besten Online-Handelsplattformen.

Kontoeröffnung

Der Kunde bevollmächtigt die Investmentmanager mit einer eingeschränkten Kontovollmacht, die Transaktionen für ihn durchzuführen. Nach der Kontoeröffnung zahlt der Kunde sein Investment ein und beteiligt sich somit an einem sogenannten „Unitized Managed Account“ (UMA).

Was ist ein „Unitized Managed Account“ (UMA)?

Der UMA dient dem Investor dazu, sich am MCM-Investment zu beteiligen. Dabei werden die Transaktionen über ein Omnibus-Konto (Gemeinschaftskonto) abgewickelt und dann dem einzelnen Investor gegenüber abgerechnet.

Der Wert des Investment wird auf Real-Time-Basis aktualisiert und kann rund um die Uhr über das Internet abgerufen werden.

Dabei werden die Verwaltungskosten (Management-Gebühren) bereits berücksichtigt. Die Erfolgsbeteiligung wird monatlich berechnet und fließt dann in die Wertermittlung und Abrechnung ein.

Kontoauszüge

Gewinne und Verluste werden im Kundenkonto nach jeder Transaktion auf Real-Time-Basis abgerechnet und können jederzeit abgerufen werden.

Steuern

In den meisten Ländern unterliegen derartige Transaktionen keiner Steuerpflicht.

